

03 ↗

# SIEDLUNGS- STOPPER

Chasper Padrutt + Virginia Parri,  
Studenten ETHZ, Uster



**SIEDLUNGSSTOPPER**  
EINE STRATEGIE ZUR DEFINITION UND AKTIVIERUNG  
DER FUGPLATZGRENZEN

**THESE / STRATEGIEN**



**METROPOLITANREGION**

Da es bei einer raumübergreifenden Umsetzung des Projekts ein Zusammenwirken der Partner in Zusammenarbeit der Partner, ein Prozess der Koordination, Abstimmung und Kooperationsentwicklung und Kooperationsentwicklung ist, ist die koordinierte Zusammenarbeit ein zentraler Bestandteil des Projekts.



**AUTONOMIE / GRENZEN**

Die Autonomie ist ein zentraler Bestandteil des Projekts, da es eine Koordination, Abstimmung und Kooperationsentwicklung ist, ist die koordinierte Zusammenarbeit ein zentraler Bestandteil des Projekts.



**NEUE ZENTREN**

Die neuen Zentren werden über ein Netzwerk von Zentren, die durch die Koordination, Abstimmung und Kooperationsentwicklung verbunden sind, ein zentraler Bestandteil des Projekts.

**KONZEPT**



**KONZEPT SIEDLUNGSGRUPPEN**

Die Siedlungsgruppen sind ein zentraler Bestandteil des Projekts, da es eine Koordination, Abstimmung und Kooperationsentwicklung ist, ist die koordinierte Zusammenarbeit ein zentraler Bestandteil des Projekts.



**LANDSCHAFT**

Die Landschaft ist ein zentraler Bestandteil des Projekts, da es eine Koordination, Abstimmung und Kooperationsentwicklung ist, ist die koordinierte Zusammenarbeit ein zentraler Bestandteil des Projekts.



**NETZWERKSCHICHTEN**

Die Netzwerke sind ein zentraler Bestandteil des Projekts, da es eine Koordination, Abstimmung und Kooperationsentwicklung ist, ist die koordinierte Zusammenarbeit ein zentraler Bestandteil des Projekts.

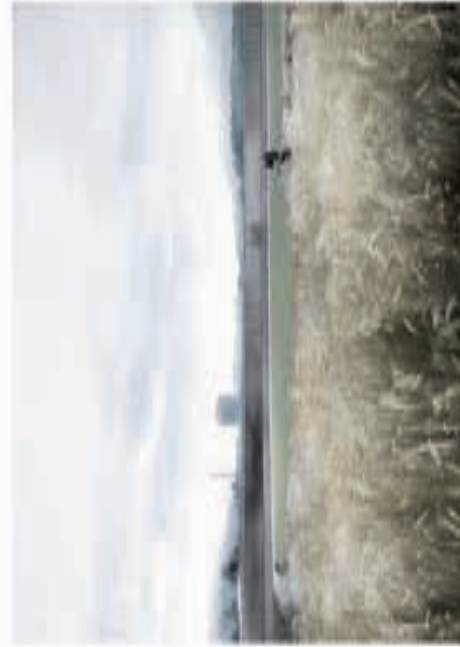
**FORMEN**

Die Formen sind ein zentraler Bestandteil des Projekts, da es eine Koordination, Abstimmung und Kooperationsentwicklung ist, ist die koordinierte Zusammenarbeit ein zentraler Bestandteil des Projekts.



**NETZWERK**

Das Netzwerk ist ein zentraler Bestandteil des Projekts, da es eine Koordination, Abstimmung und Kooperationsentwicklung ist, ist die koordinierte Zusammenarbeit ein zentraler Bestandteil des Projekts.



**SOZIALUMGEGEBUNG**

Die Soziale Umgebung ist ein zentraler Bestandteil des Projekts, da es eine Koordination, Abstimmung und Kooperationsentwicklung ist, ist die koordinierte Zusammenarbeit ein zentraler Bestandteil des Projekts.

**BELEBUNG**

Die Belebung ist ein zentraler Bestandteil des Projekts, da es eine Koordination, Abstimmung und Kooperationsentwicklung ist, ist die koordinierte Zusammenarbeit ein zentraler Bestandteil des Projekts.